

ЗАКАЗЧИК: АКБ Капиталбанк

ШИФР: 05/2023- КР

ОБЪЕКТ: Текущий ремонт "АКБ Капиталбанк" расположенного
в Мирабадском районе по улице Нукус дом № 86А г.Ташкент.

ПОЗИЦИЯ: Здание "Капиталбанк" дом

**НАИМЕНОВАНИЕ
ДОКУМЕНТА:** Конструктивные решения

**ОБОЗНАЧЕНИЕ
ДОКУМЕНТА:** 05/2023

**ДИРЕКТОР
ГИП**

ТАШКЕНТ - 2023

Общие данные

Текущий ремонт "АКБ Капиталбанк" расположенного в Мирабадском районе по улице Нукус дом № 86А .Ташкент. Характеристика района строительства:

- нормативная снеговая нагрузка - 0,5 КПа (50 кгс/м²);
- нормативный скоростной напор ветра - 0,35 КПа (35 кгс/м²);
- сезонное промерзание грунтов - 0,7 м.

Объект (блок А и В) - 3-х этажное эксплуатируемое каркасное здание с подвалом, прямоугольной формы габаритными размерами 9,00 x 21,00 м (в осях). Несущая система рамно-связевой каркас. Высота помещения подвала (до низа плит перекрытий) - 3,20 м. Высота помещений верхних этажей (до низа плит перекрытий) - 3,90 м. Высота здания до верха парапета кровли - 14,55 м (от земли).

Кровля - мягкая, совмещенная уложенное полиизолом. Водосток организованный.

(блок Б) - 3-х этажное эксплуатируемое каркасное здание с подвалом, круглой формы размерами диаметра Ø20 м. Несущая система рамно-связевой каркас. Высота помещения подвала (до низа плит перекрытий) - 3,20 м. Высота помещений верхних этажей (до низа плит перекрытий) - 3,90 м. Высота здания до верха парапета кровли - 14,55 м (от земли).

Кровля - мягкая, совмещенная уложенное полиизолом. Водосток организованный.

Ведомость основных комплектов рабочих чертежей

Обозначение	Наименование	Примечание
КР	конструктивные решения	

Ведомость рабочих чертежей основного комплекта марки КР (начало)

Лист	Наименование	
1	Общие данные.	
2	Демонтаж существующих потолков план 1-этаж М 1:100	

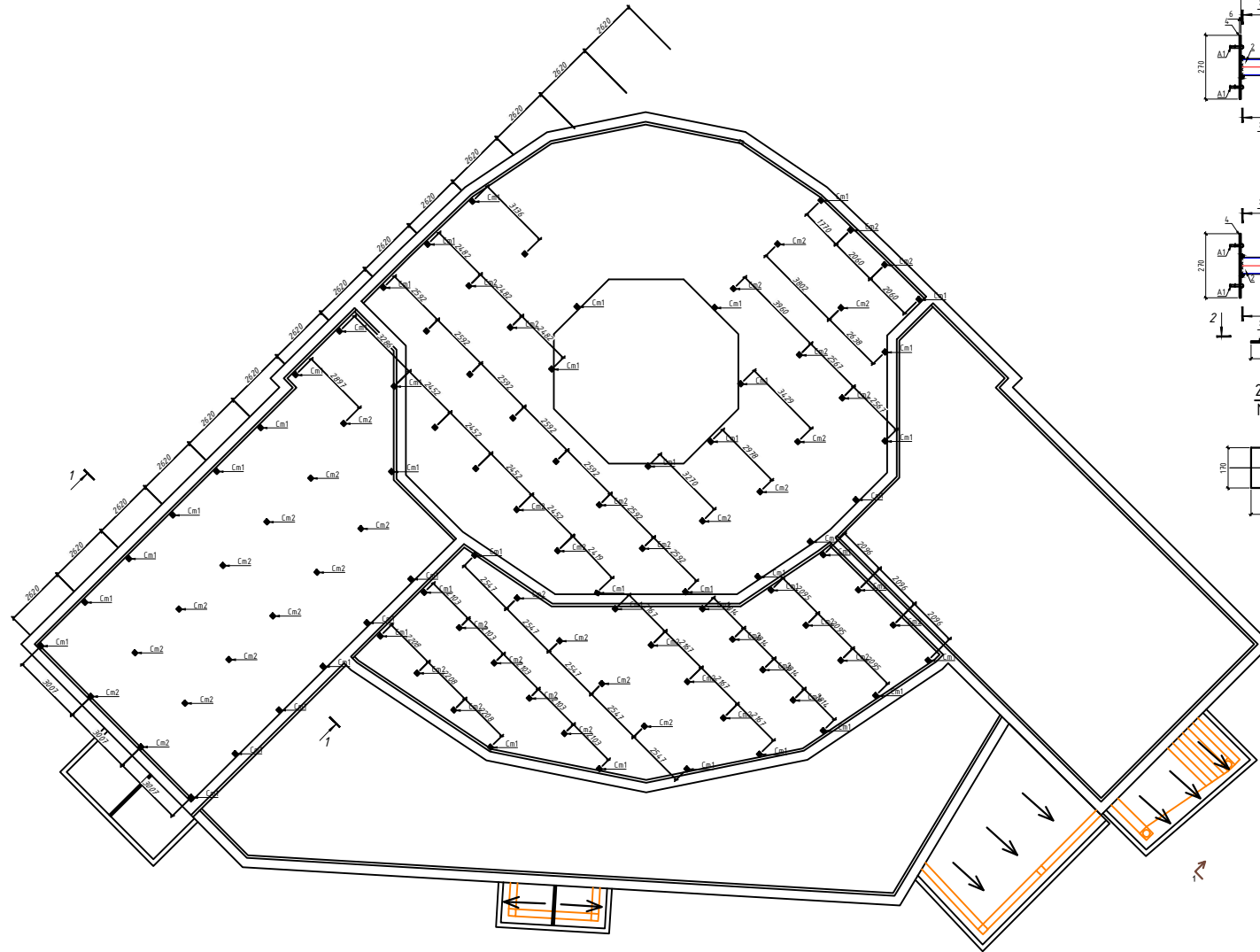
Конт. №. лодж. Подпись и дата. Взам. инв. №

Технические решения, принятые в рабочих чертежах, соответствуют требованиям экологических, санитарно-гигиенических, противопожарных норм, действующих на территории республики Узбекистан и обеспечивают безопасную для жизни и здоровья людей эксплуатацию объекта при соблюдении предусмотренных рабочими чертежами мероприятий.

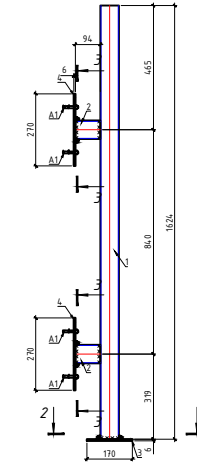
Главный инженер проекта

							Раздел КР 2023			
							Текущий ремонт "АКБ Капиталбанк" расположенного в Мирабадском районе по улице Нукус дом № 86А г.Ташкент.			
Изм.	Колуч	Лист	Док.	Подп.	Дата		Капиталбанк	Стадия	Лист	Листов
					2023			РП		
Разраб.	Холмучанево						Общие данные			

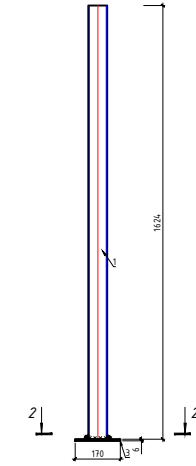
Схема расположения металлическая стойка Cm1;Cm2
М 1:100



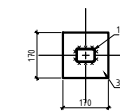
Металлическая
стойка Cm1
М1:10



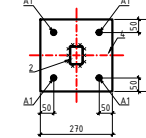
Металлическая
стойка Cm2
М1:10



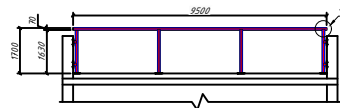
2 - 2
М1:10



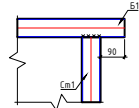
3 - 3
М1:10



1 - 1
М1:100



4 - 4



Спецификация элементов

Марка, поз.	Обозначение	Наименование	Кол. шт.	Масса, ед.ке	Примечание
Металлическая стойка Cm1(из расчета на 1шт всего					
1	ГОСТ 30245-2003	□ 70x 50 x3 L= 1624	1	8,42	8,42
2	ГОСТ 30245-2003	□ 70x 50 x3 L= 94	2	0,49	0,98
3	ГОСТ 103-2006	- 6 x170 L= 170	1	1,36	1,36
4	ГОСТ 103-2006	- 6 x270 L= 270	2	3,43	6,87
Металлическая стойка Cm2(из расчета на 1шт всего					
1	ГОСТ 30245-2003	□ 70x 50 x3 L= 1624	1	8,42	8,42
3	ГОСТ 103-2006	- 6 x170 L= 170	1	1,36	1,36

Раздел КР 2023

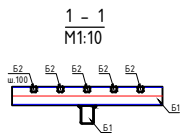
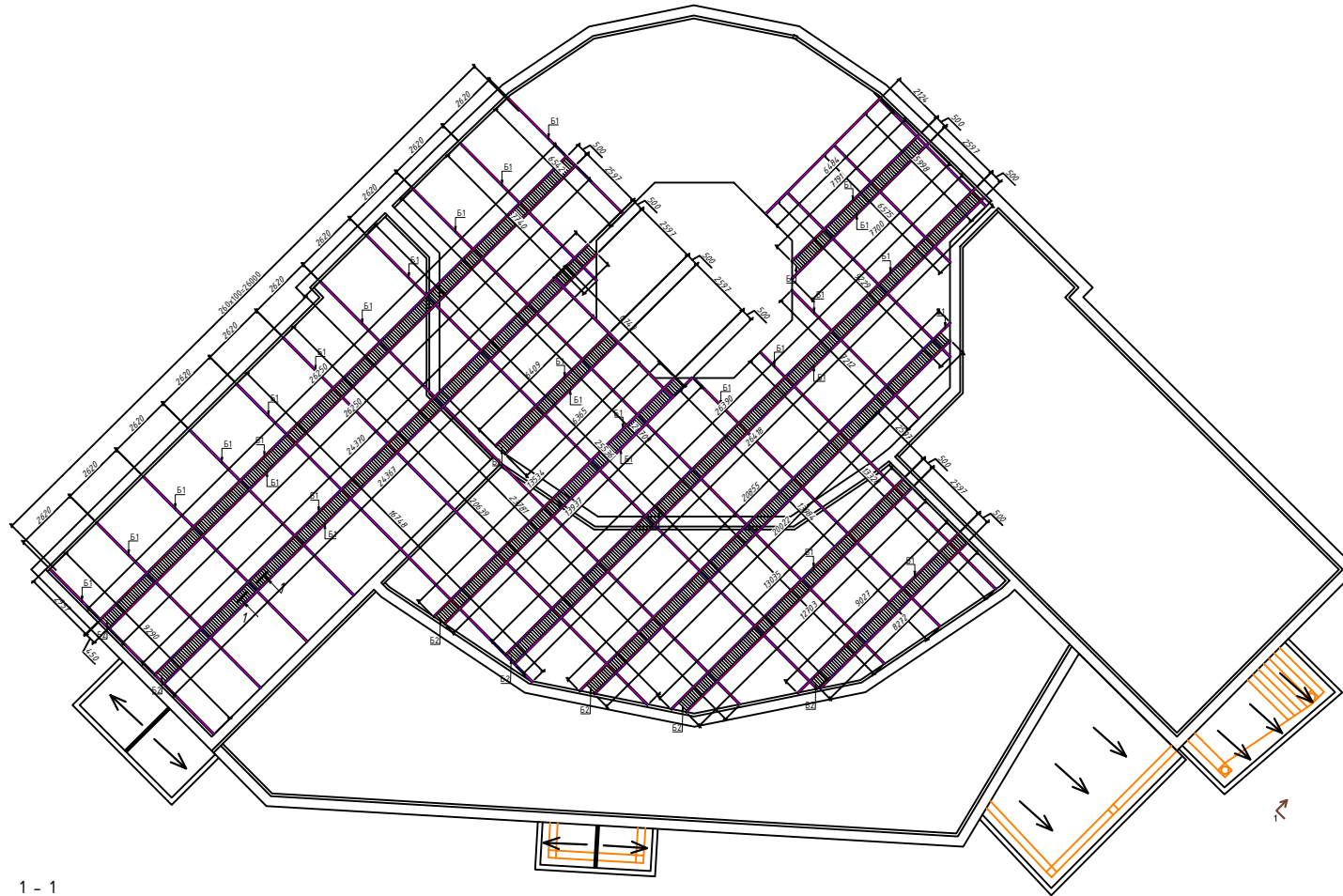
Текущий ремонт "АКБ Капиталбанк" расположенного в Мирабаском районе по улице Нукус дом № 86А г.Ташкент.

Изм.	Кол-во	Лист	Док.	Побл.	Дата	Стандия	Лист	Листов
Г/П					2023			
Разраб.			Холмуканов					

Капиталбанк
Схема расположения металлическая стойка Cm1;Cm2

Схема расположения металлическая балка Б1;Б2
М 1:100

Спецификация элементов					
Марка, поз.	Обозначение	Наименование	Кол. шт.	Масса, ед.кг	Примечание
Б1	ГОСТ 30245-2003	□ 70x 50 x3 L= 450	525,3	5,19	2726,31
Б2	ГОСТ 30245-2003	□ 20x 20 x2 L= 450	1445	0,47	682,12
Итоговый расход материалов:					
		Итого: 70x50x3 (кг)			
		Итого: 20x20x2 (кг)			



1. Данный лист см. совместно с л. КР
2. Электроды для сварных соединений - типа Э42А по ГОСТ 9467-75.
3. Грунтовка ГФ -021 по ГОСТ 25129-82 за один раз (толщина слоя 20 мкм) с предварительной очисткой поверхностей от ржавчины и окислов ручным или механическим инструментом . Степень очистки поверхностей перед грунтовкой согласно ГОСТ 9.402-80 -третья .
4. Окраска двумя слоями эмали ПФ -133 по ГОСТ 926-82 или ПФ -115 по ГОСТ 6465-76 за два раза (толщина слоя 2x20 мкм).Перед окраской поверхности должны быть очищены от грязи , пыли , монтажные швы от шлаков .

Раздел КР 2023					
Изм.	Колуч.	Лист	Док.	Побл.	Дата
					2023
Текущий ремонт "АКБ Капиталбанк" расположенного в Мирабаском районе по улице Нукус дом № 86А г.Ташкент.					
Разработчик: Холмжанов			Схема расположения металлическая балка Б1;Б2		
			РП	Э	